

# Инструкция Technical

maytoni.ru

## Трековая система Exility

# Present illuminated+

+Настоящее в свете

MAYTONI

Серия:

Артикул:

Источник света:

Описание и назначение  
устройства  
Предназначение:

Комплектация

Подготовка к работе  
и подключение  
к электрической сети

## Focus

### TR042-2-24W4K

#### LED 24 Вт



Оборудование светодиодное общего назначения.

Для внутреннего освещения в торговых выставочных залах, квартирах, коттеджах, домах.

Указано на упаковке.

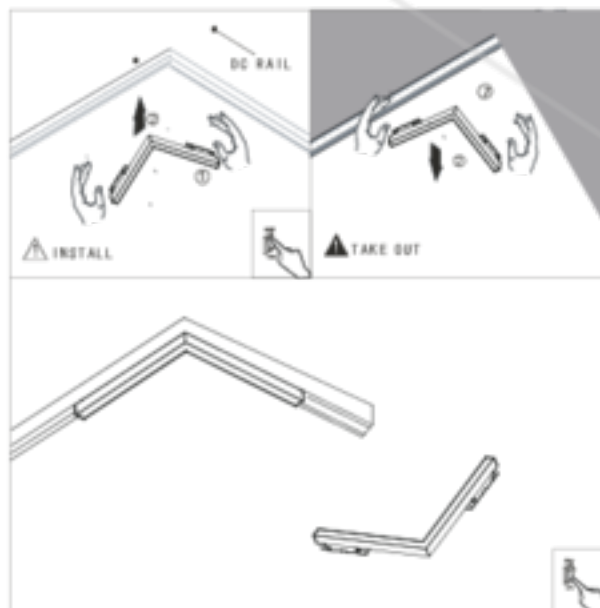
- Убедитесь, что питание сети отключено.
- Распакуйте светильники и убедитесь в его целостности.

4. Установка светильника осуществляется при выключенной электрической сети. Подготовка места для установки светильника: место должно быть строго горизонтальным, свободное место для монтажа. Выделите место установки провода питания 220-240В 50Гц, в том числе провод заземления, если он имеется в светильнике. Подключите светильник к сети 220-240В 50Гц. Воле в светильнике предусмотрен провод заземления, это также необходимо проверить. Установка светильника осуществляется от верха (последней монтажной провод и надеть его закрыв его). Убедитесь в надежности крепления светильника. Выключите подачу питания на светильник и убедитесь в его корректной работе.

- Светильники при необходимости периодически протирайте мягкой влажной тканью (различные детали быть выключены).

## Трековый магнитный светильник

Тип светильника



### Внимание!

Установка и подключение светильника должны осуществляться только квалифицированными специалистами. Не используйте светильники при любых повреждениях конструкции.



Visit to page  
o-Maytoni Technical

# Техническое обслуживание и правила эксплуатации

maytoni.ru

## Техника безопасности

- Убедитесь, что питание сети отключено.
- Разогрейте светильники и убедитесь в его целостности и комплектности.
- Светильники при необходимости передвижения транспортируйте в мягкой упаковке. Тяжелые светильники должны быть выключены. Перед чистой и удалите отключите элемент розетки, выключите переключатель. Избегайте попадания влаги в распределительную коробку и ли на любую часть электропроводки. Прокладка, чем вычистите элемент, действуйте аккуратно в течение 30 минут. Используйте только чистую сухую ткань.
- При соблюдении условий эксплуатации, монтажа и хранения изготовитель гарантирует работу в течение шести месяцев со дня продажи через розничную сеть. В случае обнаружения неисправности следует обратиться магазин по месту продажи.
- За дефекты, произошедшие не по вине поставщика, небрежное отношение при транспортировке, хранении, несоблюдении правил эксплуатации и монтажа – производитель и поставщик ответственности не несут.

- Запрещается монтаж, демонтаж и обслуживание светильника под напряжением.
- Запрещается разбирать и ремонтировать светильники.
- Монтаж светильника должен производиться электромонтером с допуском до 1000В.
- Запрещается эксплуатация светильника со сверх заданным уровнем освещенности.
- Запрещается самостоятельно проводить разбор, ремонт или модификацию светильника. В случае обнаружения неисправности необходимо сразу отключить светильник от питающей сети.
- При повреждении и потере не несут ответственности за телесные повреждения, а также какой либо ущерб, возникший в результате неправильного монтажа и эксплуатации светильника.
- Запрещается использовать лампы большей мощности, чем указано на упаковке осветительных приборов.

Транспортировка светильников осуществляется в заводской транспортной таре любым видом транспорта при условии защиты от атмосферных осадков и механических воздействий, перевозчиков и перевозимых. Упаковка должна быть в соответствии с указаниями на более 30 изделий в стандартных закрытых и сухих складах, исключившие воздействие влаги и различных агрессивных сред. На расстоянии не менее метра от осветительных приборов.

Товар сертифицирован в соответствии с Требованиями Законодательства в области безопасности. Информация предоставляется в товарно сопроводительной документации.

Технические характеристики и сведения по энергетической энергоэффективности указаны на упаковке изделия.

Дата изготовления находится на неразрывной упаковке на каждой упаковке в формате: мм/гг/гг.

Для гарантийного ремонта изделия обратиться по месту покупки.

Компания-производитель предоставляет гарантию 2 года на светильники, предназначенные для использования с лампами накаливания и 3 года на светильники со встроенными LED модулем. Гарантия не касается деталей приобретенных изделий у дистрибьютора/магазина для выполнения гарантийного талона.

Гарантия не действительна в случаях:

Механического повреждения светильника, нарушения условий установки и эксплуатации, а также внесения несанкционированных изменений в изделие.

На расходные части (лампочки, крепежные изделия, лампы и т.д.) гарантия производитель не распространяется. Производителем оставляется за собой право изменить именован, и модифицировать технические характеристики изделия без предварительного уведомления.

По окончании срока службы это изделие подлежит рециклинговой утилизации. Не утилизировать изделие вместе с бытовыми, несортированными отходами. Оправиться по месту или в магазине. Информацию о ближайшем пункте утилизации можно получить в местном органе по вопросам утилизации.

Товар получен, в надлежащем виде и количестве в виде претензий не выношу, с гарантийными обязательствами ознакомлен

Подпись покупателя \_\_\_\_\_

Подпись продавца \_\_\_\_\_

Дата продажи « \_\_\_\_\_ » 20 \_\_\_\_ г.

Артикул: \_\_\_\_\_

Транспортировка и хранение

Сортировка

Изготовитель:  
указан на упаковке изделия

Импортер:  
указан на упаковке изделия

## Гарантийные обязательства

Technical

Утилизация:

Примечание:

Без печати и кассового чека, в соответствии с законом РФ претензии и гарантии не принимаются.

Штамп торгующей организации